

СПЕЦИФИКАЦИЯ

Формат	Зона	Поз.	ОБОЗНАЧЕНИЕ	НАИМЕНОВАНИЕ	Кол.	Масса позиц., кг	Общая масса, кг
<u>Документация</u>							
A3			ЭЗ - 515.1.02. СБ	Сборочный чертеж			
<u>Сборочные единицы</u>							
A3	1		ЭЗ - 515.2.03.СБ	Сетка С-3	1	3,53	3,53
A3	2		ЭЗ - 515.2.04.СБ	Сетка С-4	1	9,67	9,67
<u>Детали</u>							
Бч	3		Стержень Ст-1	Ø6А-I, L= 70мм ГОСТ5781-82	9	0,02	0,18
-	4		Петля П-2	Ø10А-I, Lзаг=590мм ГОСТ5781-82	4	0,36	1,44
<u>Материал</u>							
						0,19м ³	

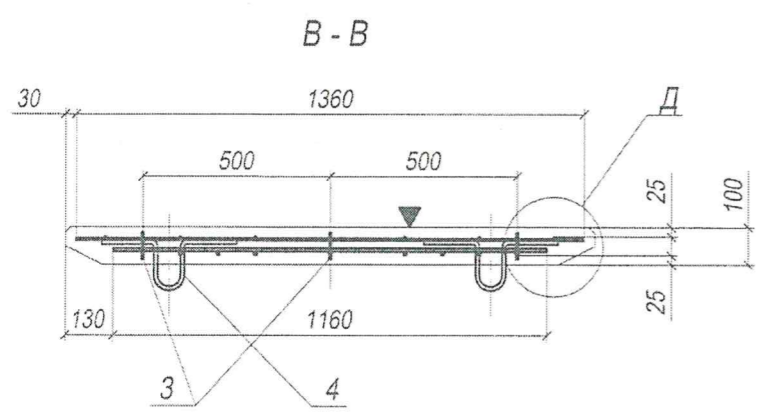
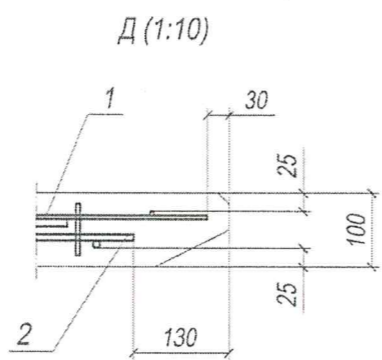
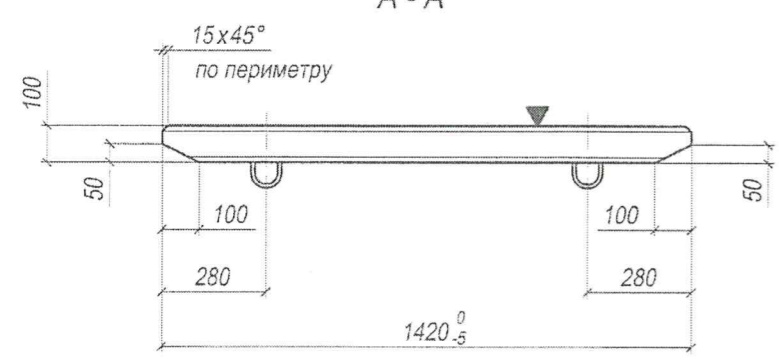
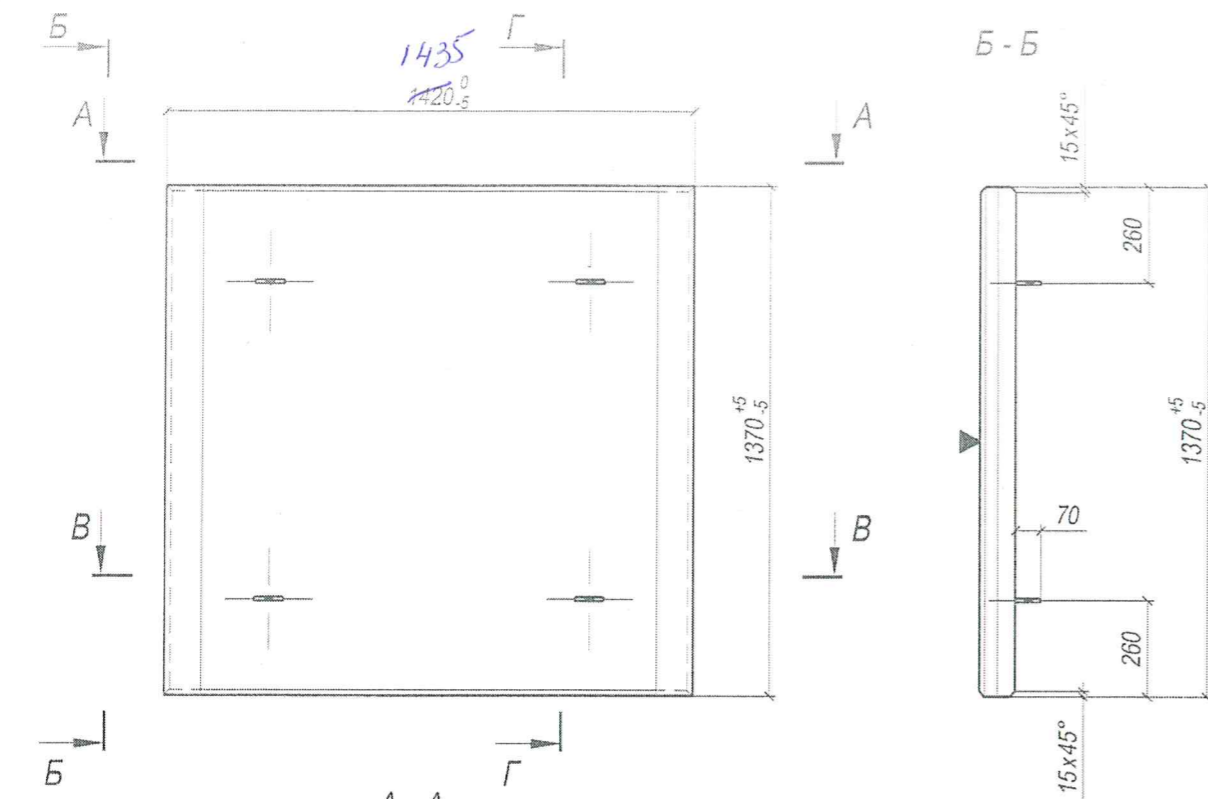
ВЕДОМОСТЬ РАСХОДА СТАЛИ НА ИЗДЕЛИЕ, кг

МАРКА ИЗДЕЛИЯ	ИЗДЕЛИЯ АРМАТУРНЫЕ								ИЗДЕЛИЯ ЗАКЛАДНЫЕ			ВСЕГО		
	Арматура класса								Арматура класса	Прокат марки				
	Вр-I		А-I		А-III		А-III		ВСт3кп2					
	ГОСТ6727		ГОСТ5781-82						ГОСТ5781		ГОСТ8509, 19903			
Ø5	Итог	Ø6	Ø10	Итог	Ø6	Ø8	Ø10	Итог	Ø10	Итог	50x5 - 8	Итог		
2П14.15.10*	1,41	1,41	0,18	1,44	1,62	2,11	4,66	5,01	11,78	-	-	-	-	14,81

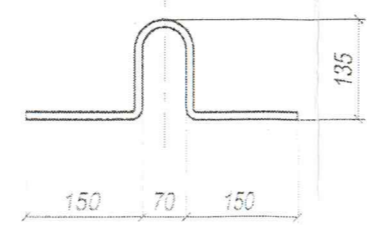
1. ◀ - Лицевая поверхность. Категория А4 ГОСТ13015.
2. Схема армирования согласно ГОСТ19231-83 "Плиты железобетонные для покрытия трамвайных путей".
2. Сетки (поз. 1 и 2) собираются в объемный каркас при помощи сварки через дистанционные стержни Ст-1 (поз.3).
3. Петли (поз.4) фиксируется на каркасе строго в проектное положение.
4. Сварка ручная электродовая по ГОСТ 5264-80.

ЭЗ - 515.1.02. СБ

Изм.	Кол.уч.	Лист	Идок.	Подпись	Дата	Плита трамвайная 2П14.15.10*	Стадия	Масса	Масштаб
Разработал		Львова И.С.		<i>И.С. Львова</i>	04.18		Сборочный чертеж	Р	459
Проверил		Стерин С.В.		<i>С.В. Стерин</i>	04.18	Лист 1		Листов 1	
Н.контр.		Юрчикова И.А.		<i>И.А. Юрчикова</i>	04.18	ЭКСПЕРИМЕНТАЛЬНЫЙ ЗАВОД			
Утвердил		Стерин С.В.		<i>С.В. Стерин</i>	04.18				



Петля П-2 (поз.4)
М (1:10)



Имя, Инициалы, Подпись и дата, Взам. инв. №